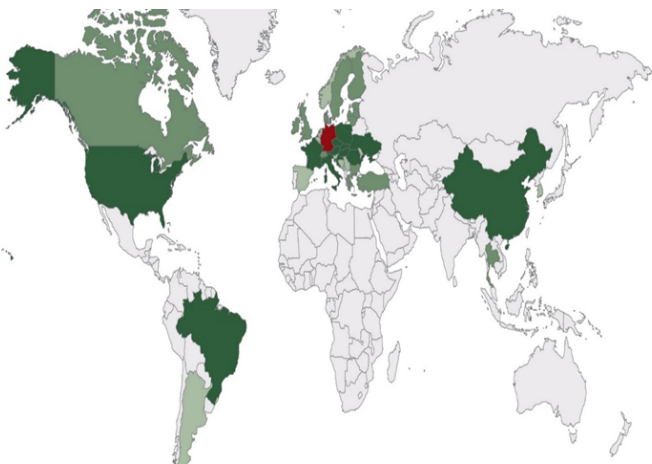


# SCHAUMANN *BioENERGY*

L'expertise de la biologie en méthanisation



Schaumann BioEnergy est le spécialiste mondial de la biologie de tous les digesteurs ; et offre des solutions en terme d'analyses, d'aides aux diagnostics, de produits et de services d'accompagnement.

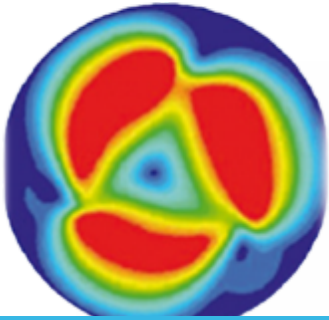


Une expérience au niveau  
mondial depuis plus de 20 ans :  
50 spécialistes  
+ de 5000 sites suivis

Pour chaque diagnostic...



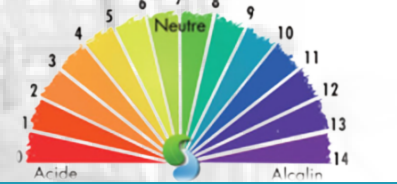
Déficiences en oligo-éléments



Viscosité élevée



Excès d'ammoniaque



Phénomène d'acidose

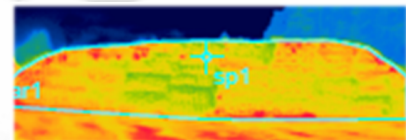


Phénomène de moussage



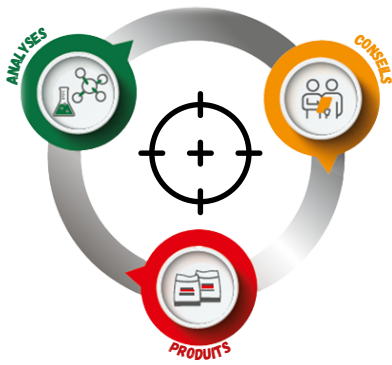
Excès de soufre (H<sub>2</sub>S)

Conservation des ensilages de CIVEs



Montée en charge non optimale des installations





## Une solution ciblée...

Oligo-éléments personnalisés

**BC.COMPACT**  
Oligo-éléments & macro-éléments

**BC.PRO**  
Oligo-éléments & macro-éléments sur-mesure

**BC.MAGXX**  
Oligo-éléments ciblés haute concentration

**BC.TEPLEX**  
Oligo-éléments sur-mesure liquide

**CR.TEPLEX**  
Oligo-éléments liquides (installation industrielle)

**BC.ZYM**

- Réduit la viscosité
- Augmente l'efficacité d'agitation
- Améliore la production de gaz



Production en système modulaire

produits enzymatiques personnalisés

Produits spécifiques

**BC.ATOX<sup>S</sup>CON**  
Réduit les nuisances provoquées par le H<sub>2</sub>S

**BC.ATOX<sup>N</sup>CON**  
Réduit l'effet inhibiteur de l'azote

**FERRUM<sup>S</sup>CON**  
Granulés pour la purification du gaz

**BC.SP<sup>S</sup>CON**  
Réduit et prévient la production de mousse

**BC.PRO<sup>START</sup>**  
Pour une montée en charge rapide et sûre de l'unité

**SILASILENERGY**

Augmente la valorisation de vos CIVES

Seule gamme d'agents d'ensilage reconnue par le label DLG (classe 6b) pour améliorer la production de méthane

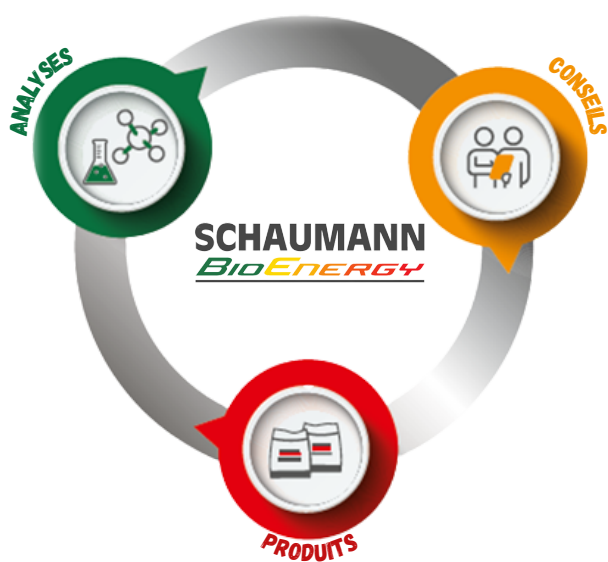


KATEGORIE 2,6b  
KONTINUIERLICH  
GEPRÜFT  
DLG-Zertifikat 6435

Produits inoculants d'ensilage

Une analyse, un diagnostic, une solution ciblée...





...nos services adaptés à  
chaque unité de  
méthanisation :

Des données fiables pour vos prises de décisions

## Services d'analyses agréés (normes EU)

Base pour la gestion de la biologie du digesteur  
et de la stratégie de substrat

Analyse du processus en laboratoire

- Biologie du digesteur
- Analyse du digesteur en infiniment mélangé
- Analyse d'inhibition
- Potentiel méthanogène résiduel du digestat
- Analyse d'ensilage (profil fermentaire)

ISF  
SCHAUMANN FORSCHUNG

## Méthanisation pilote de Gut Hülseberg

ISF SCHAUMANN possède une unité de  
méthanisation de 776 kW

Afin de tester la transférabilité des résultats des essais  
modèles à la production pratique de biogaz, notre unité  
détient deux chaînes de fermentation identiques ; une  
variante expérimentale peut être comparée à une  
variante témoin, à une échelle pratique

GUTHÜLSEBERG



Comprendre la biologie c'est mieux valoriser vos intrants et produire plus de biogaz